

restauratie en uitbreiding van mijnsite Winterslag tot Cultuurcentrum C-Mine

project: cultuurcentrum C-Mine te Winterslag (C-Mine 10 bus 2, 3600 Genk)
 categorie: overheidsopdracht – cultuurcentra
 opdrachtgever: stad Genk, C-Mine cultuurcentrum Genk, C-Mine 10 bus 1, 3600 genk. Contactpersoon: mevr. Veerle Van Bun, tel. 089/65.50.15
 architect: 51N4E Space Producers, Brussel
 termijnen: start studie: 2005 – oplevering: 2010
 bouwbudget: 30.000.000 € (Oppervlakte: 15.000 m²)
 adviezen: volledige akoestische studie: zaalakoestiek, geluidisolatie tussen zalen, installatiegeluid
 volledige bouwfysische studie: thermische isolatie en comfort

Omschrijving van het project

Project C-Mine is een verfijnd antwoord op de vraag hoe om te gaan met grootschalig industrieel erfgoed. De productie van steenkool gebeurde tot 1988. In 2001 werd de stad Genk eigenaar van de site. Sedert 2005 ontwikkelt de stad de reconversie van de mijnsite. De mijngebouwen zijn geklasseerde monumenten, met inbegrip van de machines en installaties die direct verwijzen naar de steenkoolontginning.

De ingrepen van de architecten zijn met opzet beperkt en zeer direct. In de bestaande gebouwen komen de nieuwe toevoegingen voor de nieuwe cultuurfuncties duidelijk boven de bestaande gebouwlaag. De bestaande indeling, materialen, en machines, worden daarbij behouden.

De belangrijkste uitbreidingen, de grote theaterzaal en de concertzaal, zijn opgevat als een uitbreiding van de bestaande gebouwsokkel.

Het geheel wordt op die manier een fascinerend labyrint van foyers, tentoonstellingsruimten, zalen, café en kantoren.

C-Mine is het nieuwe cultuurcentrum van de stad Genk.

De nieuw gebouwde delen omvatten een theaterzaal, een concertzaal, polyvalente ruimten, en kantoren.

Beide zalen krijgen ruim daglicht. De theaterzaal heeft zelfs rondom op 3 gevels een volledig beglaasde strook. Daardoor worden de bestaande mijngebouwen een mooie achtergrond in de nieuwe zalen. Alle ramen zijn uitgevoerd als dubbele gevels zodat de geluidisolatie met de buitenomgeving gegarandeerd is, zelfs voor de zeer kritische theaterfunctie.

De theaterzaal is akoestisch geoptimaliseerd voor het gesproken woord. Een doordachte combinatie van lage galm en ondersteunende reflecties op wanden en plafond garanderen een hoge spraakverstaanbaarheid.

De concertzaal beschikt over een sterk variabele geluidabsorptie, door een combinatie van draaibare panelen en akoestische gordijnen. De akoestiek kan zo geschikt gemaakt worden voor zowel versterkte als niet versterkte muziek.

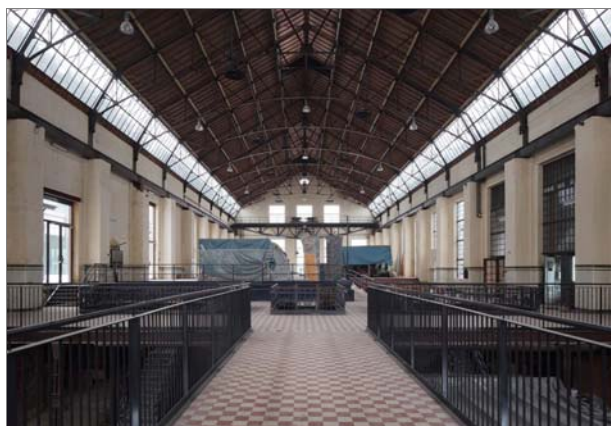
Verder in het complex vinden we polyvalente ruimten, tentoonstellingsruimte, foyer, café, bezoekerscentrum. Alle ruimten kunnen gelijktijdig gebruikt worden.



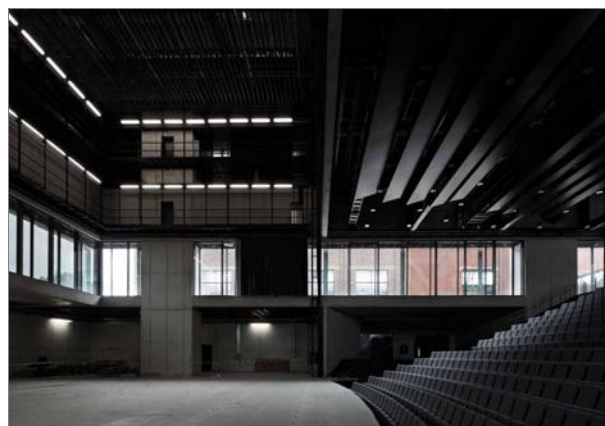
Buitenaanzicht



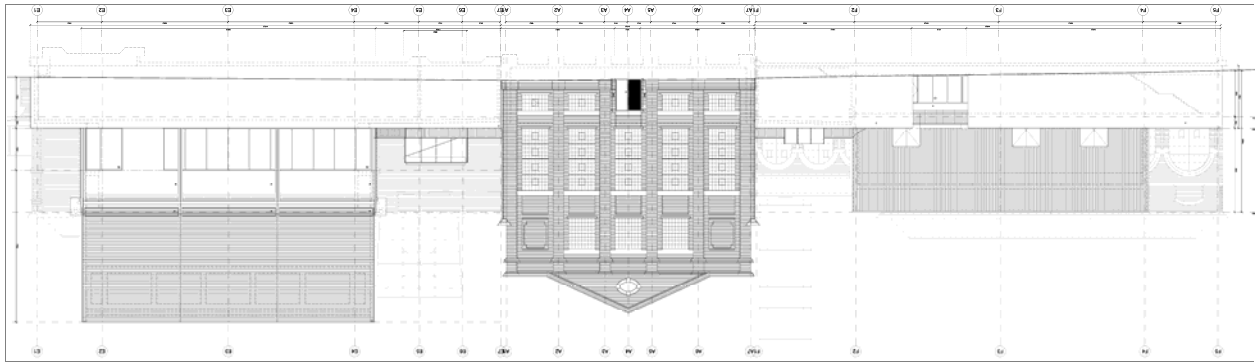
Zicht van op het marktplein



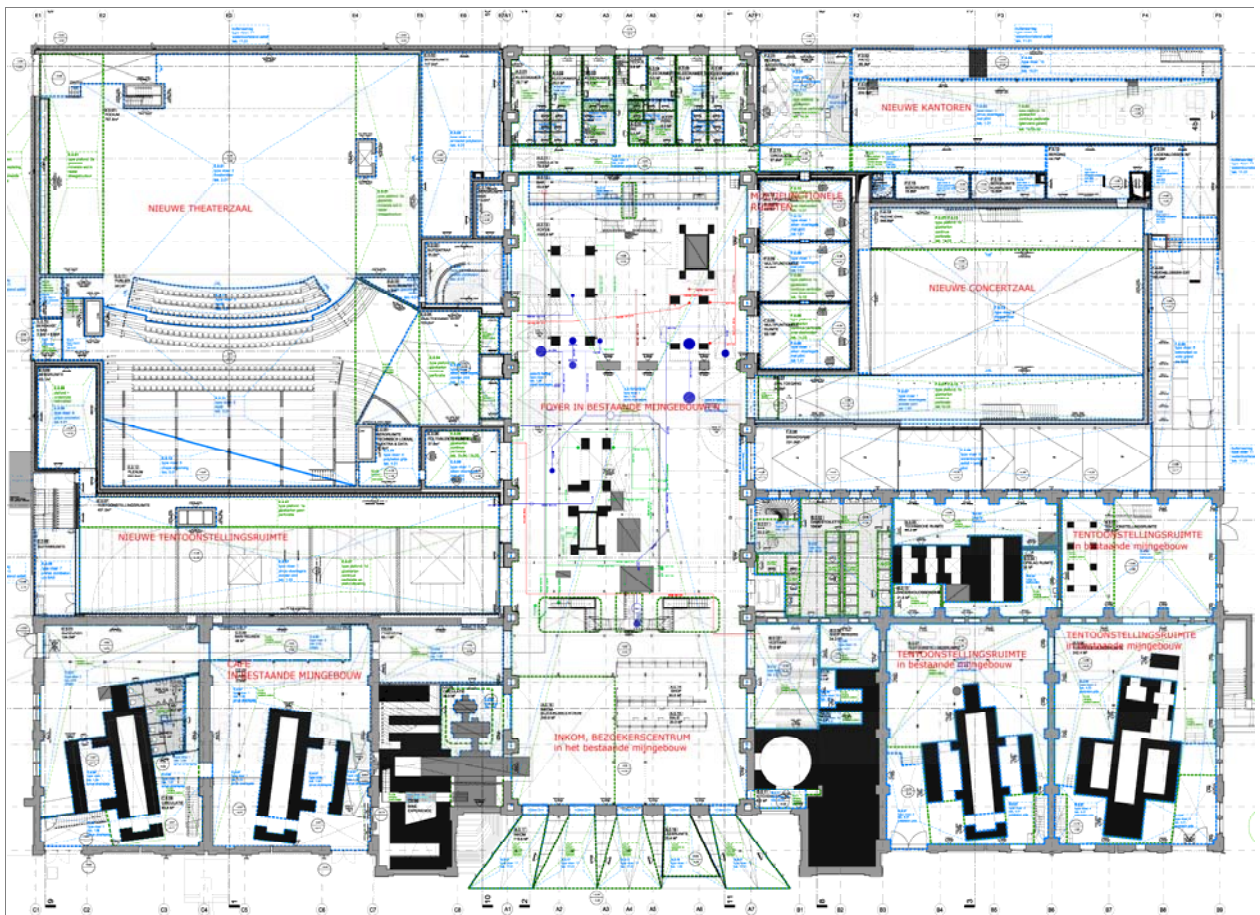
Zicht in de bestaande turbinezaal op de verdieping



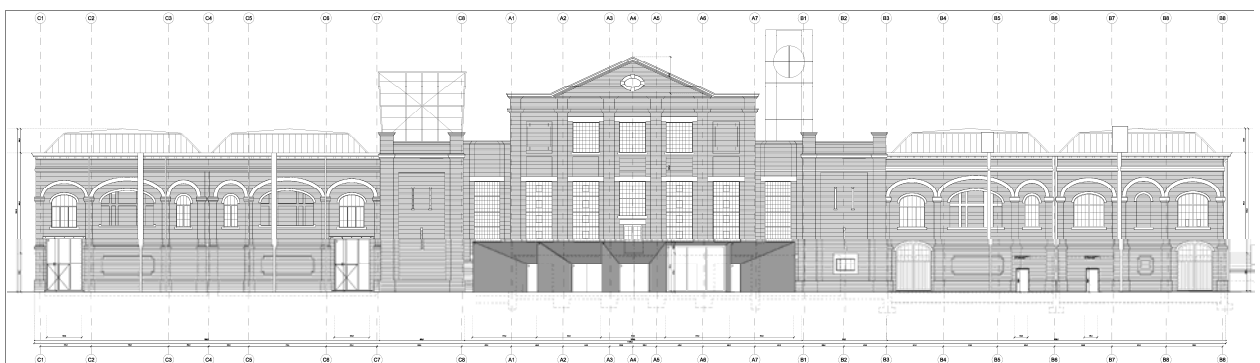
Zicht in de nieuwe theaterzaal



Noordgevel



Grondplan van het gelijkvloers, met aanduiding van de belangrijkste functies in de bestaande en nieuwe delen



Zuidgevel

tekeningen en foto's © 51N4E Space Producers